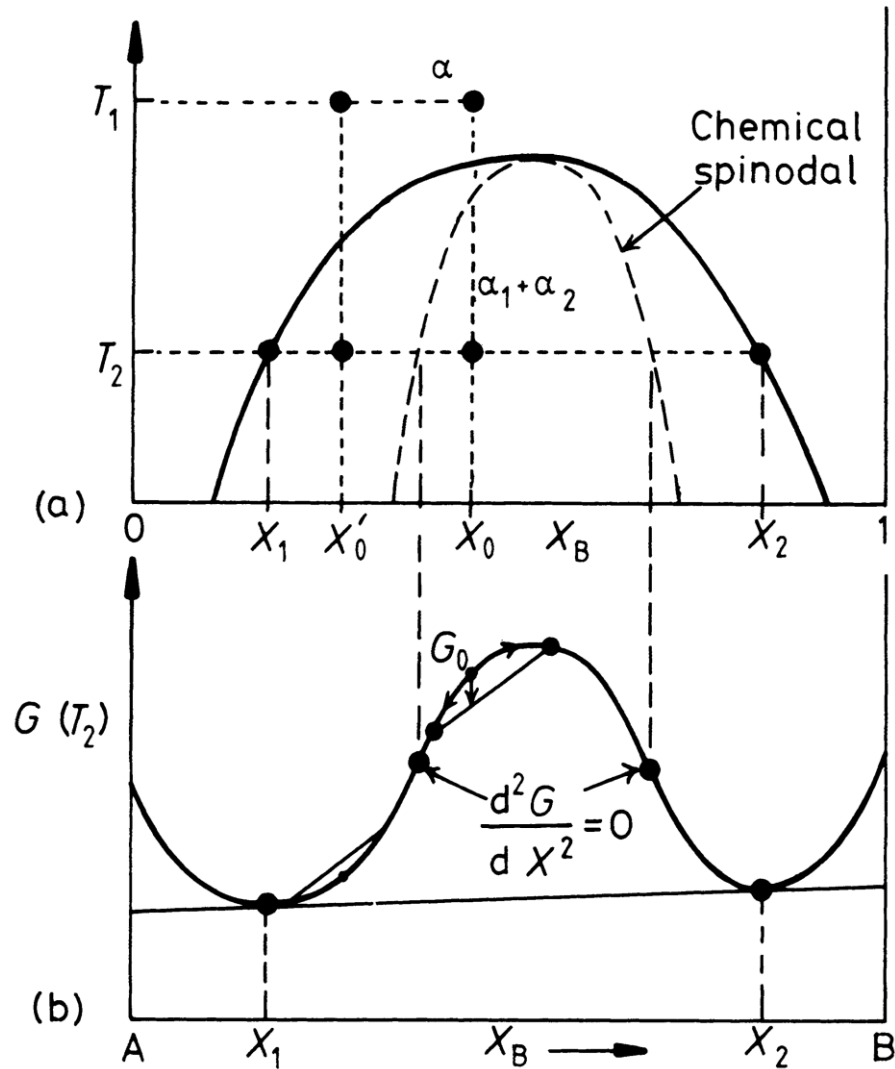


تجزیه اسپینودال Spinodal Decomposition



تجزیه اسپینودال در دیاگرام های دارای نقص انحلال در حالت جامد روی می دهد.
نقص انحلال را شکاف حلالیت نیز می گویند.

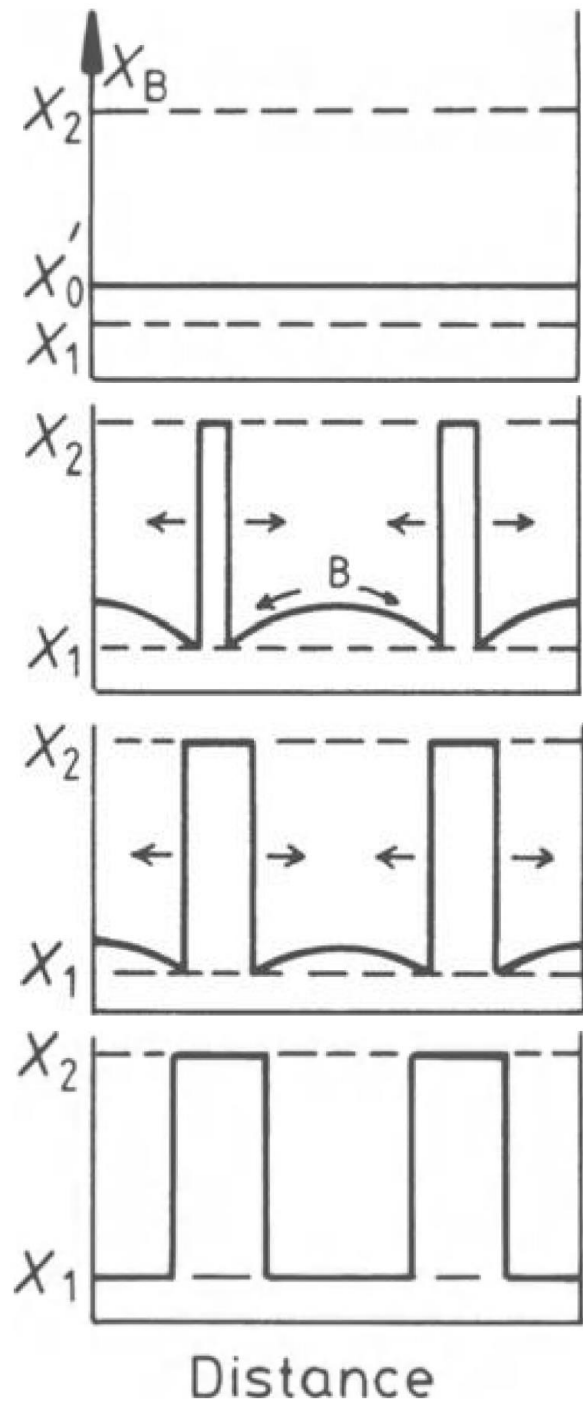
در این ناحیه یک جامد به دو جامد دیگر تجزیه می شود.

تجزیه اسپینودال در ناحیه داخل تپه خط چین روی می دهد.

اما زیر تپه بزرگتر نیز تجزیه داریم.

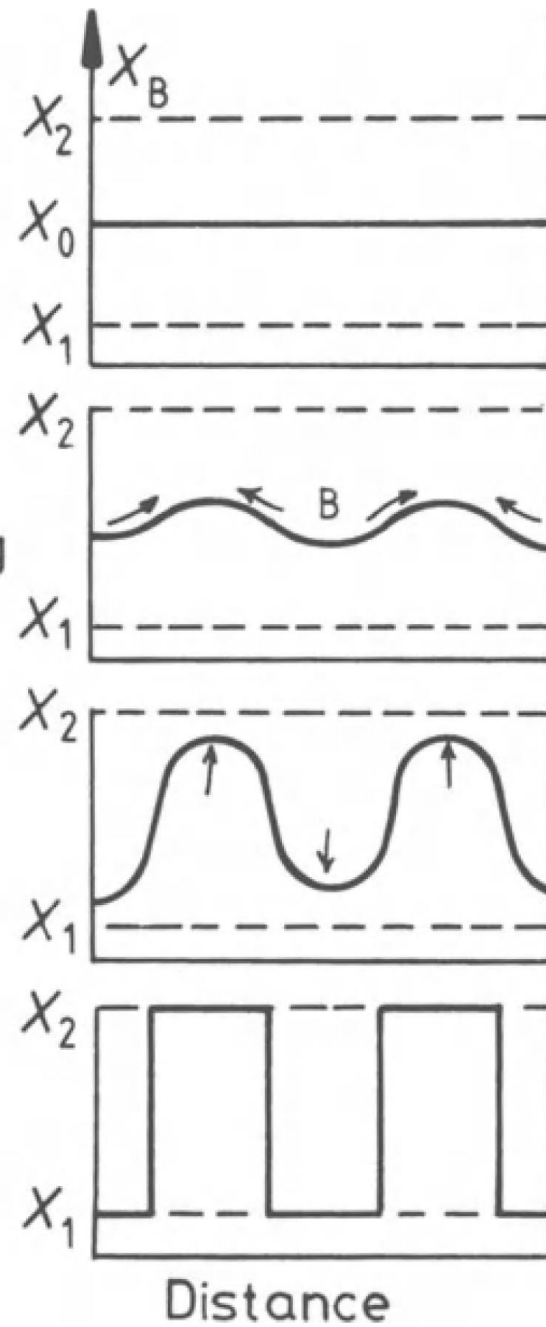
در ناحیه بین تپه خط چین و اصلی تجزیه اسپینودال نیست.

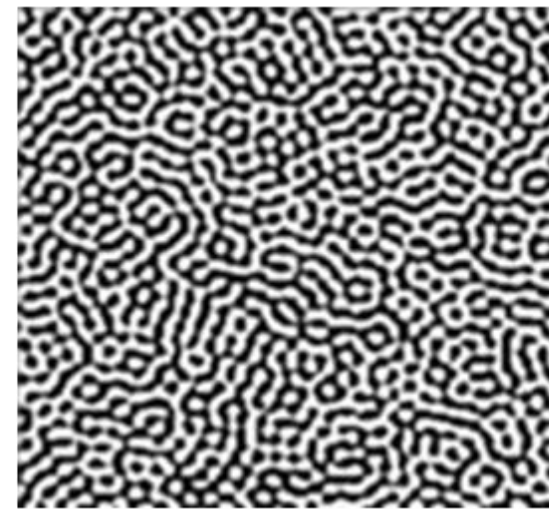
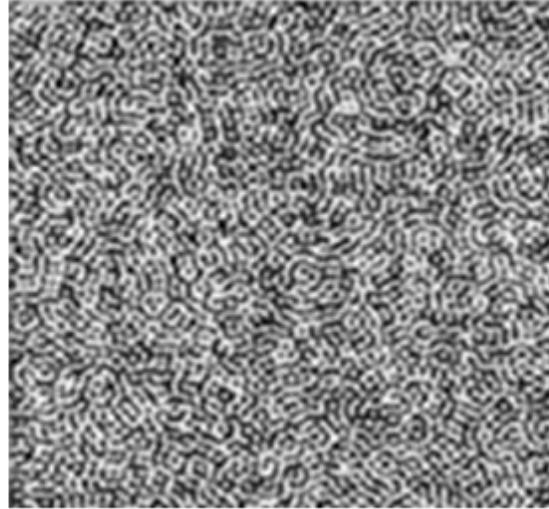
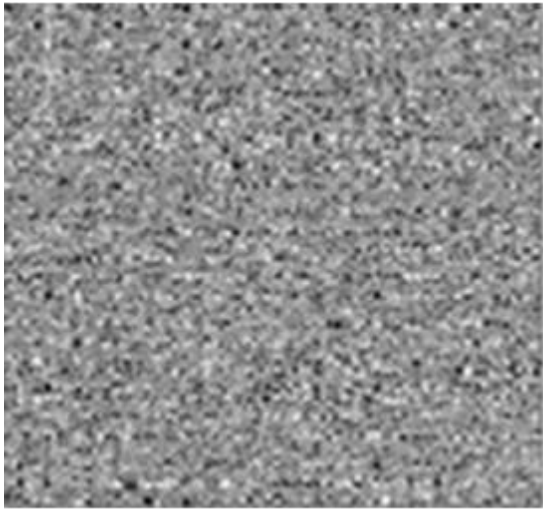
جوانه زنی و رشد



Increasing time

تجزیه اسپینودال





تجزیه در اثر جوانه زنی و رشد

در محلول فوق اشباع ناپایدار روی می دهد.
جوانه مجزا و قابل تفکیک از سیستم است.
در ناحیه تقعر مثبت نمودار انرژی اتفاق می افتد.
ضریب نفوذ در هم مثبت است.
زمان جوانه زنی وجود دارد.
تغییرات در غلظت کوتاه دامنه است.
نفوذ سرازیری است.
عدم پیوستگی در غلظت داریم.

تجزیه اسپینودال

در محلول فوق اشباع ناپایدار روی می دهد.
جوانه مجزا و قابل تفکیک از سیستم نداریم.
در ناحیه تقعر منفی نمودار انرژی اتفاق می افتد.
ضریب نفوذ در هم منفی است.
زمانی برای جوانه زنی وجود ندارد.
تغییرات در غلظت بلند دامنه است.
نفوذ سر بالایی است.
پیوستگی در تغییرات غلظت داریم.